

CORONA-19
COUNTERMEASURE

- GLOBAL HOTELS -

※ COVID19 COUNTERMEASURE_글로벌호텔 사례

많은 글로벌 호텔 브랜드들이 코로나19에 대한 각자의 대응법 - 프로그램을 마련하여 고객의 안전 및 위생 프로토콜을 개발하고 고객의 동선에 따라 적용하여 현 상황을 극복하기 위한 노력을 하고 있습니다.

- 포시즌 [Fourseasons] – **Lead with Care**
- 힐튼 [Hilton] – **Clean Stay**
- 하얏트 [Hyatt] - **Global Care&Cleanliness Commitment**
- 인터컨티넨탈 [IHG] – **Clean Promise**
- 캠프스키 [Kempinski] – **White Glove Service**
- 메리어트 [Marriott Bon Voy] – **Touchless Service**
- 아코르호텔 [Accor Hotels] – **All Safe in Action**
- 레드루프인 [Red Roof Inn] – **RediClean**
- 윈드햄 [Wyndham] – **Count on Us**
- 페닌슐라 [Peninsula] – **Penchat**

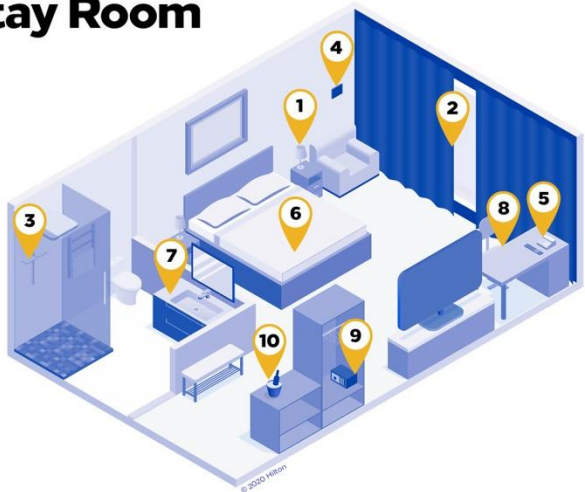
※ COVID19 COUNTERMEASURE_글로벌호텔 사례

공통적으로는 일반적인 발열체크, 위생강화, 거리두기, 비접촉 및 비대면 화, 모바일 시스템 활용 등이 적용되어지고 있으나 더욱 다양하고 강력한 대응책을 지속적으로 마련하고 있습니다.

- Experts _ Globally Controlling On time System_ [전문가를 통한 실시간 지침제공]
- Hygiene Officer each sites – [각 지점별 위생담당관]
- High Touch Area / Public Area – Hospital Grade Clean 병원급[수준]의 위생관리
- Hourly Cleaning / Up to 4 times a day deep cleaning [1일 4회 방역관리]
- InRoom Kit Service – Hand Sanitizer, Hand Wipes, Masks [웰컴키트-손세정제/ 마스크]
- In Guest Room deep cleansing [객실소독 정보]
- Restaurants – Social Distancing Area, Digital Menu [동선및 에어리어 확보]
- Covid educated employees [코로나 교육대응]
- Clean Room Seal for assurance [객실소독 정비 스티커 부착]
- Contactless Check In / Less Contact C/I [접촉최소화 체크인 프로세스]
- Last Cleaned Chart : Pool, Fitness and etc., [클린 차트 기록및 관리]
- Specially designed Masks / and carry gloves for all employees [화이트글러브-클린이미지화]
- Signage in public area / social distancing alert [공용공간 사이니지 통한 얼러트]
- Safety Hotels Covid clean Certification [안전호텔 인증제도]
- Mobile App to CheckIn/ CheckOut/ Order [모바일 앱 체크인 / 체크아웃]
- Working Group fo Trusted Medical Experts – leading industry professionals such as Ecolab, Georgetown U. Medical Center [검증 기관, 병원 협업 알리기]
- New technologies like electrostatic sprayers, which use an electrostatically charged disinfecting mist, and ultraviolet light to sanitize surfaces and objects [새로운 기술 도입]

※ COVID19 COUNTERMEASURE_글로벌호텔 BP_HILTON CLEAN STAY 1

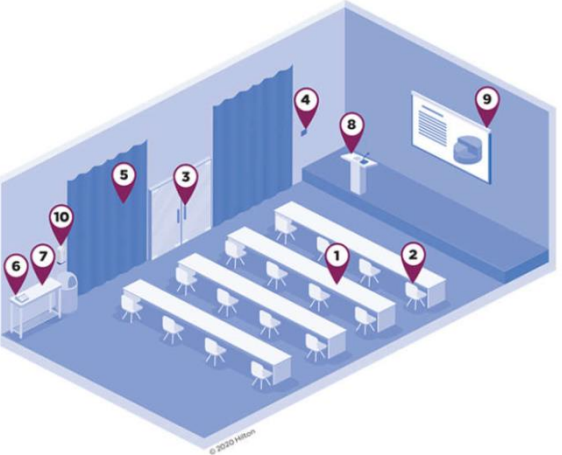
Your Hilton CleanStay Room



- 1 **SWITCHES & ELECTRONIC CONTROLS**
Lights, lamps, switches and electronic controls.
- 2 **HANDLES & KNOBS**
Doors, closets, drawers, furniture knobs and drapery pull handles.
- 3 **MAJOR BATHROOM SURFACES**
Toilet handles and seats, splash walls, shower/tub controls and sink faucets.
- 4 **CLIMATE CONTROL PANELS**
- 5 **TELEPHONES, REMOTE CONTROLS AND CLOCKS**
Handsets, dial pads and function buttons.
- 6 **BED & BEDDING**
All bed linens including duvet covers, pillowcases and sheets.
- 7 **BATH AMENITIES**
Bulk dispensers, individual amenities, tissue boxes, soap dishes, amenity trays and hair dryer.
- 8 **HARD SURFACES**
Tables, desks and nightstands.
- 9 **CLOSET GOODS**
Iron, safe handle and keypad.
- 10 **IN-ROOM FOOD & BEVERAGE**
Cutlery, glassware, ice buckets, mini bars, kettle and coffeemaker.



10 High Touch, Clean Areas in Event Space

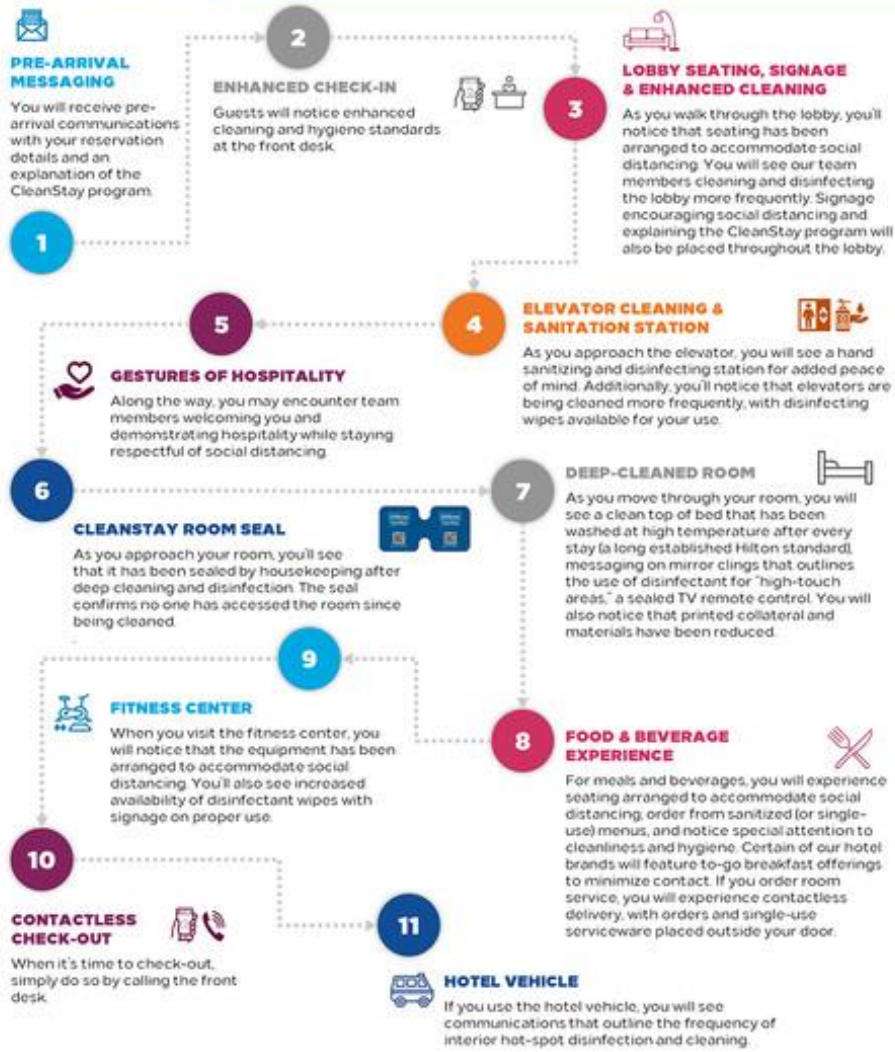


- 1 **TABLES**
- 2 **CHAIRS**
- 3 **DOOR PULLS**
- 4 **THERMOSTAT & LIGHTING CONTROLS**
- 5 **WINDOW SHADE & DRAPE CONTROLS**
- 6 **ROOM PHONES**
- 7 **STATIONARY ROOM FURNITURE**
- 8 **PODIUM & STAGE ITEMS**
- 9 **AUDIO VISUAL EQUIPMENT**
- 10 **SANITIZING STATIONS**



The CleanStay Guest Experience

What you can expect during your stay



※ COVID19 COUNTERMEASURE_글로벌호텔 BP_HILTON CLEAN STAY 2



Dear Valued Guest

Housekeeping Changes

To respect the personal space of both you and our staff, we will be providing housekeeping service after your third night with us.
To request additional amenities, please call the front desk and we'll be happy to help.

Food & Beverage Changes

Complimentary Grab-N-Go Breakfast will be available daily at the front desk from 6am - 10am.
Evening Reception will take place nightly from 5:00pm - 10:00pm in the 1st floor lounge.

Social Distancing

In an effort to promote social distancing, we have closed public spaces such as the fitness center, pool, and business center. We appreciate your understanding during this time.



Elevator Etiquette

Social distancing and good hygiene practices can help reduce your risk.

6
MAX

Personal capacity maximum in the elevator to ensure social distancing.

Wash hands regularly with soap.

2m
6ft

Maintain distance.

Sanitize hands regularly.

Use stairs where possible.

Avoid touching your face.



[Face masks are required for all guests.]

[In accordance with CDC guidelines, we require face coverings in all indoor public areas of all our hotel. We know that face coverings are the simplest way for our guests and Team Members to remain comfortable and safe while staying with us.]



Hilton
CleanStay

with protection



We Are
Currently Practicing
Social Distancing

We kindly request you keep a 2 meter/6 foot distance. If you require assistance please dial 0 from a house phone.
Thank you.



※ COVID19 COUNTERMEASURE_글로벌호텔 BP_HILTON CLEAN STAY 3



Hilton

WHAT TO EXPECT DURING YOUR STAY



Contactless
Digital Check-In



Enhanced
Cleaning With
Hilton CleanStay



Face Coverings
Required for
Team Members
& Guests



Elite Status
Extended Through
March 2022



Simplified
Breakfast &
Amenities



Flexible
Cancellation
Policy

BOOK NOW

W
WALDORF ASTORIA

LXR

CONRAD

canopy

Signia
Hilton

Hilton

CURIO
COLLECTION

DOUBLETREE

TAPESTRY
COLLECTION

E
EMBASSY
SUITES

TEMPO

MOTTO

Hilton
Garden Inn

Hampton

ITU

HOMESWOOD
SUITES

HOME
SUITES

Hilton
Grand Vacations

Hilton
HONORS

KENSINGTON HOTELS & RESORTS

켄싱턴월드

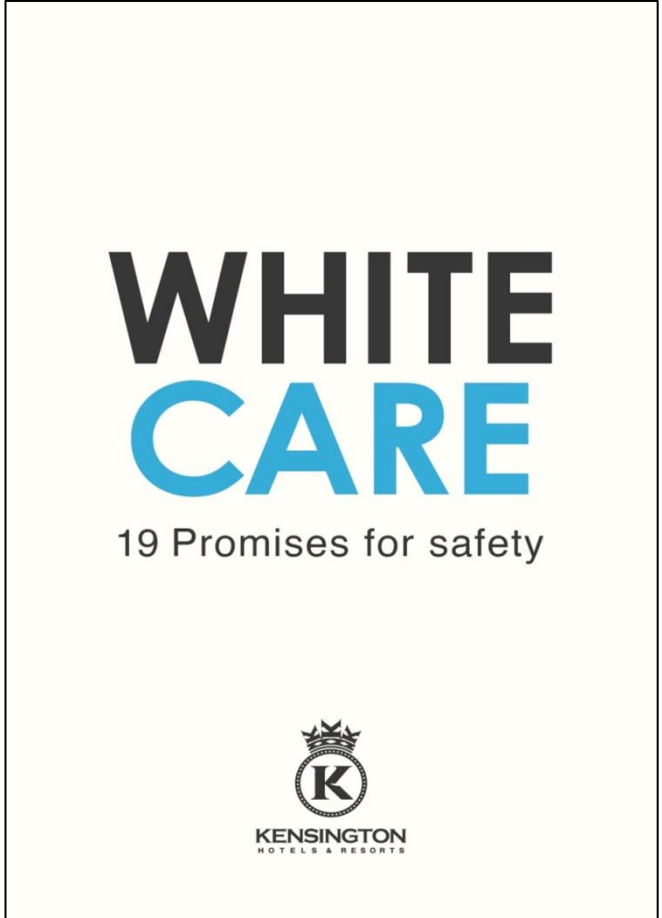
송은희, 김주영, 배희준

켄싱턴호텔&리조트는 코로나19에 대응하여 '위생, "예방'을 최우선으로 한
고객의 안전 프로토콜 'WHITE CARE'를 실천하여 고객과 소통해야 합니다.

WHITE CARE

19 Promises for Safety

19가지 안전한 약속 - 켄싱턴 'WHITE CARE'



**"WHITE CARE" IS
TO HELP OUR GUESTS
ENJOY AN EVEN
CLEANER & SAFER STAY**



WHITE CARE

19 PROMISES FOR SAFETY

TO ENJOY AN EVEN CLEANER & SAFER STAY

ATTITUDE OF EMPLOYEES

1. WHITE CARE SERVICE

화이트 마스크, 화이트 글러브, 화이트 बै지 착용 통해 코로나 대응에 입각한 세심한 케어 서비스를 제공하고 있습니다

2. COVID EDUCATED EMPLOYEES

코로나 안전 프로그램을 자신있게 전달할 수 있도록 직원을 교육[인증 프로그램]하고 권한을 부여합니다

3. HYGIENE OFFICER

켄싱턴호텔&리조트 15개 전지점에 위생을 담당하는 전담 '위생매니저'가 배치되어 관리하고 있습니다

4. ENTRANCE ASSURANCE

고객의 안전과 건강을 위해 입장부터 투숙까지 출입시마다 디지털 체온점검 및 건강체크 시스템을 운영합니다

PUBLIC AREA

5. HIGH TOUCH SURFACES TO THE HOSPITAL GRADE

최다 방문 장소는 식약처인증 병원급 소독제로 철저한 위생케어를 실행하고 있습니다.

6. HOURLY CLEANING

공용구역은 하루에 4번까지 식약처승인 제품으로 매일 딥 클리닝 및 소독작업 진행하고 있습니다.

7. SANITIZER STATION

지점 곳곳, 주요 고객 동선 및 이동량이 많은 구역에 손세정 및 소독 스테이션을 제공합니다

8. WHITE CARE STICKER ZONE

지점 곳곳에 '화이트케어' 스티커를 부착, 사회적 거리두기 및 안전행령 가이드를 제공하고 있습니다.

9. LESS CONTACT, SAFE CHECK-IN.

접촉 최소화와 안전한 체크인/아웃을 위한 프론트데스크 투명[비말] 칸막이 활용 및 안전거리 1m 스탠드를 운영하고 있습니다

GUEST ROOMS

10. CLEAN ROOM STICKER SEAL

객실 내 집중 청소구역 살균 및 청결관리 후, 도어에 화이트케어 스티커 부착을 통해 위생소독 완성및 아무도 출입하지 않음을 증빙합니다

11. TOUCHLESS IN-ROOM ITEMS

펜, 종이, 디렉토리과 같이 손 닿는 비품은 제거하고 디지털로 보완하여 정보를 제공하고 있습니다.

12. DISINFECTED KEY SERVICE

체크인시 제공되는 객실키는 깨끗하고 안전하게 소독하여 제공됩니다

RESTAURANTS & OUTLETS

13. RESTAURANTS CONTROL

고객의 안전거리 확보를 위해 부수적인 가구등의 제거 및 재배치하여 동선과 공간을 확보하여 서비스 제공하고 있습니다.

14. FITNESS, POOL, KIDS SPACES

소독지침이 개선되어, 여러 번의 소독관리를 위해 문을 닫고 철저히 실행하며 한번에 입장할 수 있는 고객을 제한 합니다.

INFORMATION & SIGNAGE

15. SIGNAGE & INFORMATION

실시간 정보 제공 및 안내 통해 고객의 사회적 안전거리 두기 실행을 상기시켜 줍니다.

16. KEN-CHAT

[켄싱턴 챗] 고객과 호텔담당자와의 실시간 정보 공유 및 요청사항 소통을 위한 프라이빗 비대면 서비스를 제공합니다.

SAFETY COMES FIRST

17. ECOLAB SAFE

위생 및 감염예방 솔루션 이코랩과 협업하여 전문적인 위생관리 및 소독을 실행하고 있습니다.

WHITE SPIRIT

18. SAFETY COMES FIRST

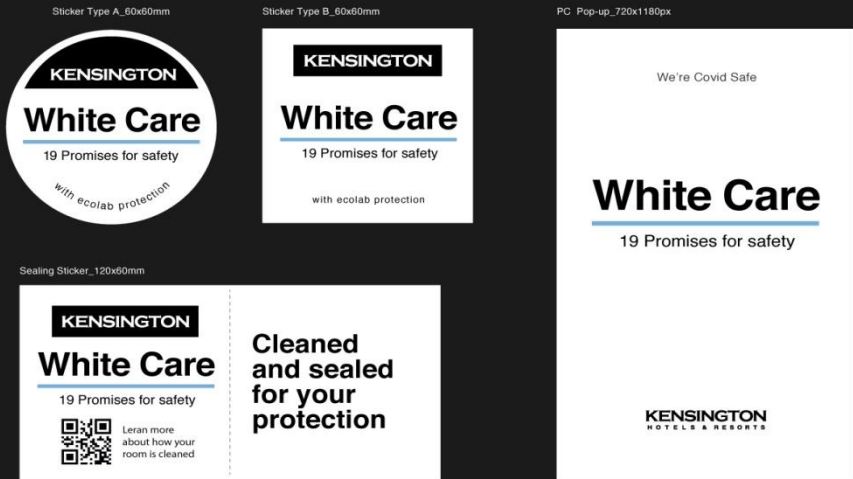
매일 아침 고객의 건강 및 안전 프로그램을 전달할 수 있도록 직원을 교육하고 항시 사용할 수 있는 개인보호장비를 구비하였습니다.

19. WHITE SPIRIT

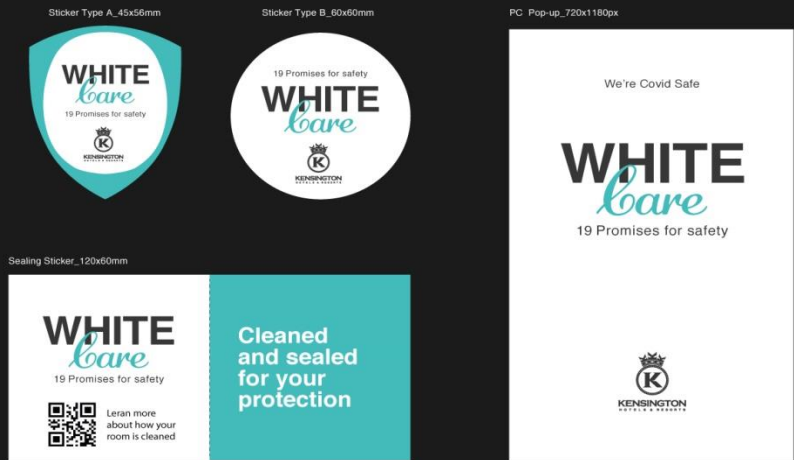
DO THE BASIC, 고객응대시 뿐만 아니라 전직원 모든 공간에서 마스크 착용및 안전한 거리두기 유지를 베이직으로 실천합니다.

KENSINGTON COVID RESPONSE _ 'WHITE CARE' 디자인방향

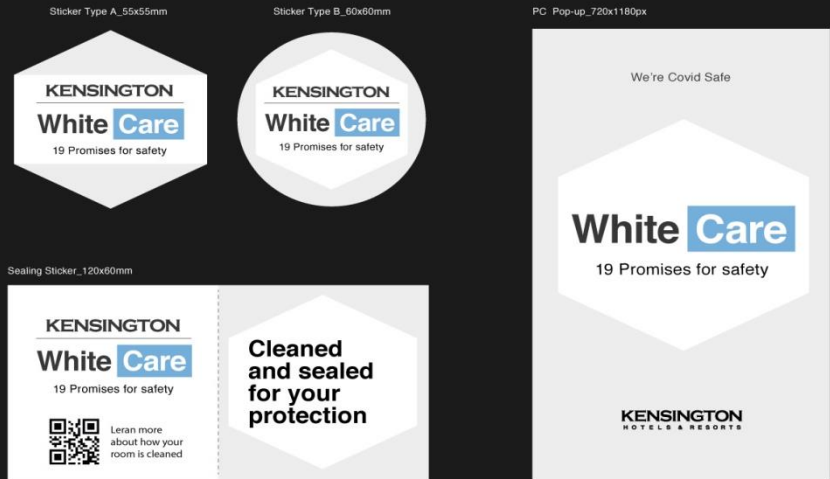
A KENSINGTON COVID-19 Safety Plan Identity



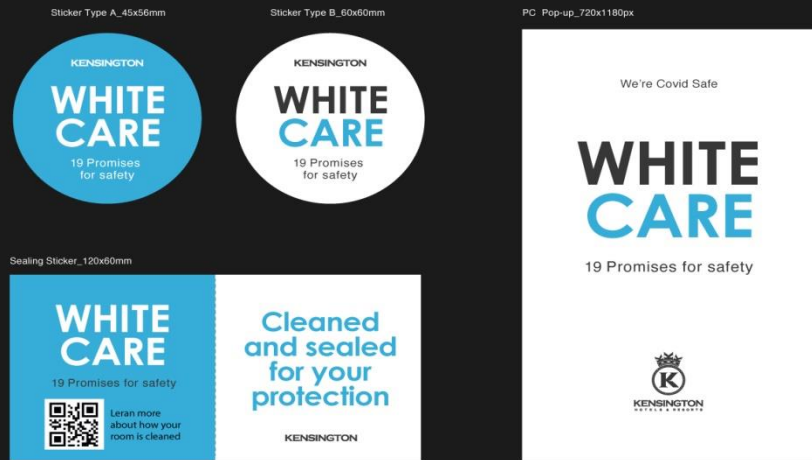
C KENSINGTON COVID-19 Safety Plan Identity



B KENSINGTON COVID-19 Safety Plan Identity



D KENSINGTON COVID-19 Safety Plan Identity



WHITE CARE

19 Promises for safety



KENSINGTON
HOTELS & RESORTS

NO	내용	사이즈	수량	단가
1	로비정문 출입구 한곳으로 제한 POP	예춘 415x584 A1	1	비딩 진행중
2	소독및 발열체크 스탠드 1	A3	1	
	소독및 발열체크 X배너 2	X배너	1	
3	웰컴및 화이트케어 캠페인 안내	A1	1	
4	화이트케어 캠페인 소개 DID 롤링	예춘1280x720 DID	N/A	
5	세니타이저 스테이션	A3/A4	A3-1/ A4-3	
6	프런트 안내 데스크 POP	A3/A4	2	
7	객실 스티커	스티커	1,000	
8	엘리베이터 에티켓 POP [내부 스크린]	여의도A2 /A3	1	
9	엘리베이터/ 프런트 바닥 스티커	30지름	16 [4세트]	
10	직원용 बै지 [에폭시, 저렴사양]		100	
11	업장진입 전자출입명부 시행 2장-1세트	A3	6 [3세트]	
12	레스토랑 테이블 텐트카드	100X150	지점출력	
13	뷔페레스토랑 테이블 텐트카드	120X170	지점출력	
14	하이진매니저 _ 위생담당관 명찰	명찰	2	
15	발열체크 완료 _ 고객 부착용 스티커	4지름	1,000	

A1_594x841

위치:

건물 출입문 앞
(외부)

KENSINGTON
WHITE CARE

코로나19 감염 확산방지 및
예방을 위하여

**로비 정문 입구 한 곳으로
출입을 제한하여 운영합니다**

**입장시 마스크를
꼭 착용해 주시기 바랍니다.**

Prevention of the spread of Corona 19 and infection,
Lobby Entrance may be the
only access for entering.
Please wear a mask when entering

***미착용시, 행정처분이 있을 수 있습니다.**
If not worn, there may be administrative disposition.



2 안전검사 소독 및 발열체크 데스크 안내_POP, X배너

켄싱턴월드 광고팀

위치:

소독 및
발열체크
포인트



A3_297x420

KENSINGTON
WHITE CARE

소독 및 발열체크


고객의 안전과 건강을
위하여 소독 및 발열체크를
진행하고 있습니다

Disinfection and temperature check are in progress
for the safety and health of guests



국민예방수칙
주요증상 발열, 폐렴, 호흡기증상, 기침, 인후통

행동수칙
코로나19 감염이 의심될 시
관할보건소 또는 지역번호 +120, 1339 상담하기



X배너_600x1800

KENSINGTON
WHITE CARE

소독 및 발열체크

고객의 안전과 건강을
위하여 소독 및 발열체크를
진행하고 있습니다

Disinfection and temperature check are
in progress for the safety and
health of guests



국민예방수칙
주요증상 발열, 폐렴,
호흡기증상,
기침, 인후통

행동수칙
코로나19 감염이 의심될 시
관할보건소 또는
지역번호 +120, 1339 상담하기



A1_594x841

위치:

소독 및
발열체크
포인트 후
~ 프런트 전

KENSINGTON WHITE CARE

켄싱턴에 오신것을 환영합니다.
코로나-19에 대응한 고객의 안전을 위해
19가지 약속, '화이트케어'
캠페인을 실천하고 있습니다.

머무시는 동안,
마스크착용, 안전거리 유지,
청결관리에 동참하여
안전한 여행 되시길 바랍니다.

Welcome to Kensington.
For the safety of guests in response to COVID-19,
we are in action of 'WHITE CARE' Campaign.

Wearing a mask, maintaining a safe distance,
participating in cleanliness management will make
your stay a safe trip.



4. 화이트케어 캠페인 안내_DID

켄싱턴월드 광고팀

위치:

DID 롤링

DID #1_1080x1920px

WHITE CARE

켄싱턴 호텔앤리조트는
코로나바이러스 확산이
조속히 종식되길 희망하며
19가지 약속의
적극적인 예방을 통해
안전한 여행이 될 수 있도록
최선을 다하겠습니다

'White Care' is
to help our guests
enjoy an even
Cleaner & safer stay.
Active prevention of
Corona 19. - White Care



DID #2_1080x1920px

KENSINGTON WHITE CARE

켄싱턴 호텔앤리조트는 코로나19 대응을 위한
19가지 안전수칙을 지키고 있습니다.

- | | |
|---|--|
| 1. 화이트케어 캠페인 진행
WHITE CARE Campaign | 2. 코로나-19 안전 직원교육
Educated Employees |
| 3. 안전 위생 담당관 배치
Hygiene Manager | 4. 입장시 정확한 체크시스템
Entrance Assurance |
| 5. 최다접점 방역구역 집중관리
High Touch Surfaces | 6. 공용구역 하루 4번 방역소독 및 정비
Hourly Cleaning |
| 7. 자점 곳곳 세너타이저 스테이션 구비
Sanitizer Station | 8. 화이트케어 안전 스티커존 안내
White Care Sticker Zone |
| 9. 스피드 체크인, 투영간막이 설치
Contactless C/I & C/O | 10. 객실정비 및 방역 후 클린스티커 부착
Sanitized Room Sticker |
| 11. 이용안내 및 객실정보 시스템화
Touchless InRoom Item | 12. 철저히 소독된 객실키 제공
Sanitized Room Key |
| 13. 업장내 적절한 물리적 거리,
넓은 간격 배치
Restaurant Control | 14. 수영장, 사우나, 피트니스,
키즈시설 집중 더블케어
Double Care Outlets |
| 15. 정확한 정보 및 고객안내
Signage information | 16. 켄싱턴과의 24시간 소통
KEN-CHAT |
| 17. 안전기관 '이코랩' 콜라보
ECOLAB Safe | 18. 고객안전 최우선 행동요령
Safety First |
| 19. 코로나19에 대한 지침과 입하는 자세
White Spill | |

KENSINGTON
HOTELS & RESORTS

5. 세니타이저 스테이션

켄싱턴월드 광고팀

A3_297x420

위치:

손 세정제
배치되어
있는 곳 마다
설치

A3 OR A4 세팅가능



6. 안내데스크_POP

켄싱턴월드 광고팀

A4_210x297mm

위치:

프런트
비밀 투명 칸막이
옆 - 프런트 데스크 위

투명아크릴 꽃이에
세팅하여 얼라인

**KENSINGTON
WHITE CARE**

Dear Valued Guests



대면 및 접촉 최소화
비대면 서비스를 위해 조속한 체크인/체크아웃 프로세스 및 투명 칸막이를 활용하고 있습니다.
To minimize face-to-face and contact, express C/I & C/O is in the process and is utilizing Non-face to face stands.



안전거리 유지
고객의 안전을 위해 1m 안전거리를 유지 해 주시기 바랍니다.
Please maintain a safety distance of 1m for your safety.



소독 완료된 객실 KEY
호텔/리조트에 머무시는 고객님의 안전을 위해 체크인시 드리는 객실 Key, 카드는 깨끗하게 소독 되었습니다.
For the safety of guests staying at hotels/resorts, a room key is clearly disinfected.



객실 정비 SEAL스티커
객실정비및 소독후 객실도어에 위생안전 스티커를 부착 하고 있습니다. 안심하고 이용하시기 바랍니다.
After room maintenance and disinfection, a hygiene & safety sticker is attached to the door. It means "READY".

www.kensington.co.kr

7. 객실스티커

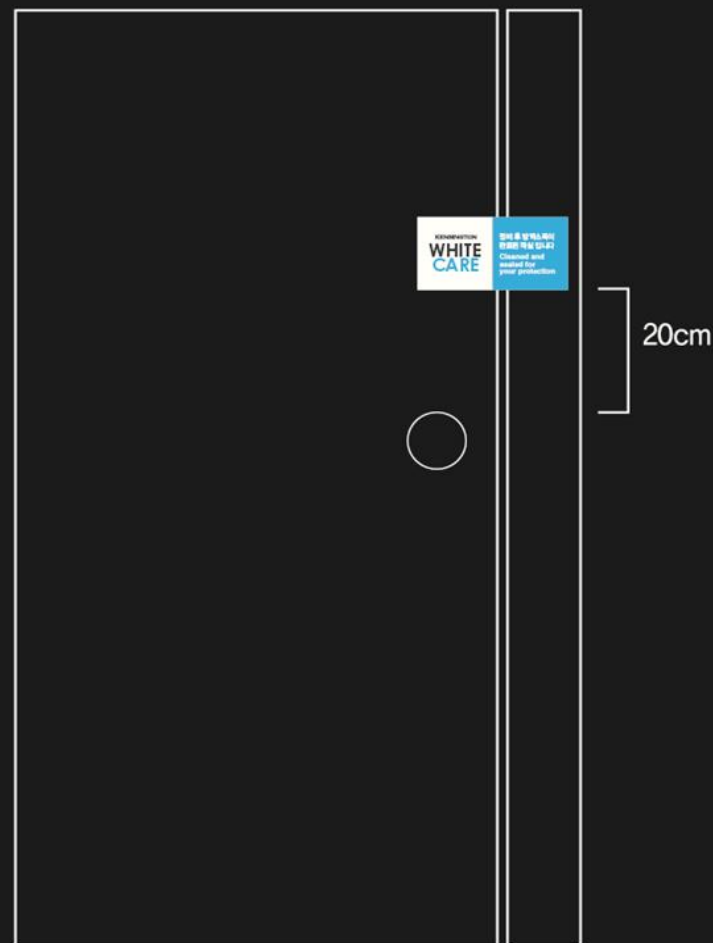
켄싱턴월드 광고팀

120x60mm



위치:

객실 도어
손잡이 위 끝단부터
20cm 높이
[문이 열리면서 스티커의
중앙절취선 부분이 뜯어짐]



8 . 엘리베이터 에티켓_POP, DID

켄싱턴월드 광고팀

A3_297x420

KENSINGTON
WHITE CARE

엘리베이터 에티켓

ELEVATOR ETIQUETTE



5 MAX

5명 이상 탑승하지 않습니다
No more than 5 people per car



SAFE DISTANCE

내부에서도 위치를 지켜줍니다
Use the safe sticker zone in the car



USE THE STAIRS

낮은 층은 가급적 계단을 이용합니다
If possible, use the stairs for lower floors



SANITIZE

손을 수시로 소독합니다
Sanitize your hands regularly



AVOID

얼굴을 만지지 않습니다
Do not touch your face

와이드형_1920x1080

엘리베이터 에티켓

ELEVATOR ETIQUETTE



5 MAX

5명 이상 탑승하지 않습니다
No more than 5 people per car



USE THE STAIRS

낮은 층은 가급적 계단을 이용합니다
If possible, use the stairs for lower floors



AVOID

얼굴을 만지지 않습니다
Do not touch your face



SAFE DISTANCE

내부에서도 위치를 지켜줍니다
Use the safe sticker zone in the car



SANITIZE

손을 수시로 소독합니다
Sanitize your hands regularly

KENSINGTON
WHITE CARE

1024x768

KENSINGTON
WHITE CARE

엘리베이터 에티켓

ELEVATOR ETIQUETTE



5 MAX

5명 이상 탑승하지 않습니다
No more than 5 people per car



USE THE STAIRS

낮은 층은 가급적 계단을 이용합니다
Use the stairs for lower floors



AVOID

얼굴을 만지지 않습니다
Do not touch your face



SAFE DISTANCE

내부에서도 위치를 지켜줍니다
Use the safe sticker zone in the car



SANITIZE

손을 수시로 소독합니다
Sanitize your hands regularly

www.kensington.co.kr

위치:

- ① 엘리베이터
누름버튼 앞
- ② 엘리베이터
내부 스크린

9 엘리베이터외 바닥 스티커, 프런트 대기동선

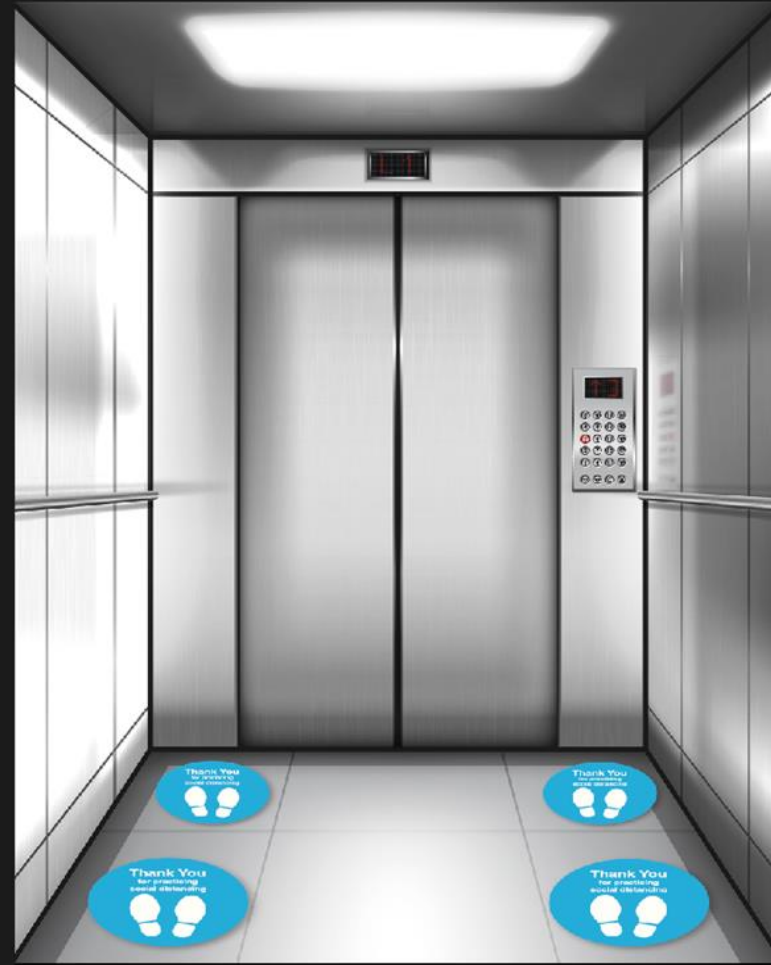
켄싱턴월드 광고팀

300mm



위치:

엘리베이터
내부 바닥
각 코너



10 직원 착장 배지_핀타입 에폭시

켄싱턴월드 광고팀



위치:

전직원 배지 착용
통일감



11. 전자출입명부 시행안내_POP

켄싱턴월드 광고팀

A3_297x420

전자출입명부 (KI-Pass) 의무시행 매장

감염병(코로나19) 확산방지를 위한
전자출입명부 시행안내 (QR 코드 시스템)

STEP. 1 네이버 로그인 후 내 QR코드를 발급하세요.



- 1 QR코드 스캔
- 2 정보제공 동의
- 3 휴대폰 본인인증 (최초 1회)
- 4 내QR코드 발급 완료

STEP. 2 QR코드를 매장직원에게 보여주세요.

* 2020년 6월 23일 부터 워페시얼 전자출입명부 의무 시행을 정부 지침에 따라
켄싱턴호텔앤리조트 워페 영업장 방 문/ 이용 시 고객님의 방문 정보를 수집하고 있습니다.
* 수집된 정보는 역학조사를 위한 자료로만 활용되며 그외 어떠한 용도로 고객님의 개인정보를 이용하지 않습니다.
* 내 QR 코드 스캔이 불가능할 경우 출입자 명부에 방문 정보를 수기입력 해야 합니다.
수기 작성된 정보는 작성일로 부터 4주 후에 폐기됩니다.



A3_297x420

전자출입명부 (KI-Pass) 의무시행 매장

감염병(코로나19) 확산방지를 위한
전자출입명부 시행안내 (QR 코드 시스템)

QR 코드 스캔이 불가능 할 경우
출입자 명부에

**고객님의 방문정보를
수기입력 해주세요!**

이랜드파크는 감염병 예방과
고객님 안전에 최선을 다하고 있습니다.

* 2020년 6월 23일 부터 워페시얼 전자출입명부 의무 시행을 정부 지침에 따라
켄싱턴호텔앤리조트 워페 영업장 방 문/ 이용 시 고객님의 방문 정보를 수집하고 있습니다.
* 수집된 정보는 역학조사를 위한 자료로만 활용되며 그외 어떠한 용도로 고객님의 개인정보를 이용하지 않습니다.
* 내 QR 코드 스캔이 불가능할 경우 출입자 명부에 방문 정보를 수기입력 해야 합니다.
수기 작성된 정보는 작성일로 부터 4주 후에 폐기됩니다.



위치:

각 업장
진입시
[필요시
세팅]

12. 레스토랑 테이블 텐트카드_POP

켄싱턴월드 광고팀

100x150



위치:

각업장 테이블위
매번 정리후 재세팅시
세팅

120x170

위치:

뷔페업장내 세팅

[EX; 애솔리]



14. 위생담당관 명찰

켄싱턴월드 광고팀

40x14mm

HYGIENE
MANAGER

위치:

담당자 명찰



15. 발열체크 완료 스티커

켄싱턴월드 광고팀



위치:

발열체크 완료
고객 부착용

※ 프론트 비밀 칸막이 [지점별 제작]



프론트
→ 비밀 칸막이 설치

사이즈 지침서
가로 900 X 높이 600
두께 5T

가격
4만원

업체명
케이프레임



<https://smartstore.naver.com/kframe/products/5251331814?NaPm=ct%3Dkj7usz74%7Cci%3D0zi0003s%5Fszt8ZlHgfp%7Ctr%3Dpla%7Chk%3D530e2280e598Cb02f5a82a3ba17992c8464036c1>

KENSINGTON COVID RESPONSE_[White Care] 온라인 홍보 개발/디자인

■ 홈페이지

항목	개발	디자인	내용
PC메인 상단 띠 배너	○	○	통합메인 및 지점메인 상단 WHITE CARE 배너
PC메인 중단 배너	○	○	동영상 + 서비스 간략소개
Mo 메인 중단 배너	○	○	WHITE CARE 바로가기 버튼
서비스소개 페이지 신설	○	○	WHITE CARE 상세 소개페이지 (19가지 약속)
팝업 (PC, Mo)		○	WHITE CARE 바로가기 팝업
이벤트배너 (PC, Mo)		○	WHITE CARE 이벤트 배너이미지
이벤트 상세이미지 (PC, Mo)		○	WHITE CARE 간략 소개이미지, 링크버튼 -> 상세페이지
공지사항		○	이벤트 상세와 동일

■ SNS

항목	개발	디자인	내용
SNS 전 채널 알리기		○	블로그, 페이스북, 포스트, 유튜브, 인스타그램 포스팅
지점별 SNS 공유		○	공식 채널 포스팅 -> 지점 단위 공유
WHITE CARE 워터마크 적용		○	포스팅 관련 이미지에 WHITE CARE 워터마크 표기
포스팅, 예약문자		○	본문내용WHITE CARE 서비스 배너 표기 및 상세링크
사진 및 영상콘텐츠 공유		○	스토리 및 포스팅 사진 및 영상공유

■ 콘텐츠 제작

항목	촬영	편집	내용
19가지 항목 사진 촬영	○		항목별 실사 이미지 촬영 제작 (일부 유료이미지 적용)
홍보영상제작	○	○	홈페이지, 유튜브, SNS, 예약문자 등 적용

10

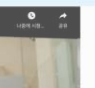
PC

WHITE CARE 19 promises for safety. | update »

상단배너



WHITE
CARE
19 promises
for safety



Our Commitment to You

We're committed to creating a safe and relaxing experience, including delivering an even cleaner stay from check-in to check-out. By offering continued travel flexibility and putting the health and safety of our guest and team members front and center, we will provide complete peace of mind when you stay with any of our 18 brands across the world.

[Learn More](#)

메인화면 중간 영역

이벤트영역

WHITE
CARE
19 promise
s
for safety

WHITE CARE
19 promise
S

팝업 창 및

WHITE CARE 서비스소개

WHITE
CARE
19 promises
for safety

HOW WE CLEAN YOUR GUEST ROOM



CONTACTLESS ARRIVAL

Thanks to our contactless QR Payment, there is almost no need to stop for touchless checking when you arrive at the hotel. It's simply the most convenient way to pay.

**방역서비스 상세 안내
페이지 신규 개설
(동영상 및 설명 이미지)**

Mobile

메인 팝업 창

메인화면 하단 영역


WHITE CARE 19 promises for safety

WHITE CARE 19 promises for safety

예약 분사 링크

트' 설악밸리에서 소중한 추억 만드시길 바랍니다. 감사합니다.

캠페인 게시물 업로드 시 제안



2,204 게시물

1.4만 팔로워

2,197 팔로잉

켄싱턴호텔앤리조트

Kensington Hotels & Resorts

#켄싱턴호텔 #켄싱턴리조트 #켄싱턴호텔앤리조트

채크인앤아웃 보러가기 ... 더 보기

bit.ly/2CarlaB

WHITE CARE

PACKAGE

DINING

KENNY

업그레이드버전 영상

메인메세지 이미지

사진이미지

WHITE CARE 19 PROMISE FOR SAFETY

WHITE CARE 19 PROMISE FOR SAFETY

WHITE CARE 19 PROMISE FOR SAFETY

NAMWON

리뉴얼객실

리뉴얼객실

스토리용 이미지 별도 제작
스토리용 스티커 제작 등록(등록 최대 3주 소요)

- 캠페인 진행시 게시물 1회 3개 게시물 업로드
- 영상 / 메인 메시지 / 디자인(사진)이미지
 - 디자인(사진) 이미지는 이해가 쉽도록 일러스트나 멘트가 주목되는 이미지 이용



일반 게시물 업로드 시 제안

1안

이미지

WHITE CARE

첫 이미지 하단에 캠페인 로고삽입

2안

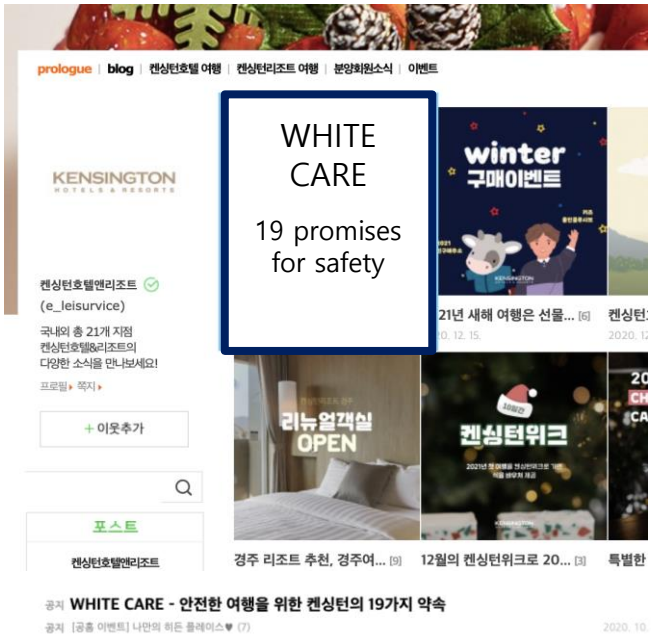
WHITE CARE

19 promises for safety

마지막 이미지를 캠페인 이미지

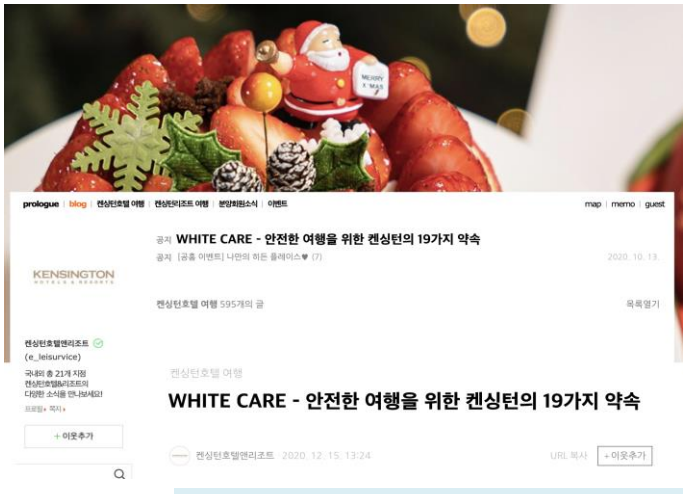
KENSINGTON COVID RESPONSE_온라인 채널 알리기 - 블로그. 포스트. 유튜브

캠페인 게시물 업로드 시 제안



- WHITE CARE 게시물 업로드 및 공지 지정
- 채널 특성에 따라 한글로 문구 삽입

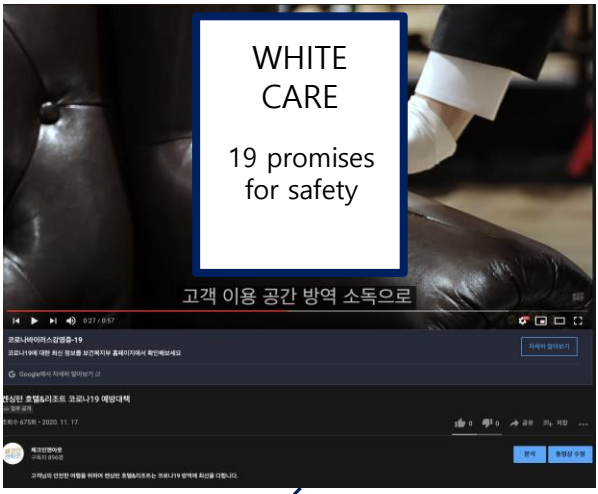
일반 게시물 업로드 시 제안



게시글 내용

WHITE CARE 19 promises for safety

유튜브 영상 업로드



본문에 링크삽입을 통해 공식 홈페이지 내 WHITE CARE 서비스 페이지로 이동
-> 고객에게 안심서비스 상세내역 공유

WHITE CARE 사진촬영



WHITE CARE 영상제작

