



# 비대면 온라인

# 교육 수강 메뉴얼

경북지역사회서비스지원단

# 교육 전 준비사항

## 01 인터넷 환경

와이파이(wifi) 사용하시는 경우 불안정 할 수 있어  
인터넷 사용을 권장 드립니다

## 02 프로그램 설치 여부 확인

사용하시는 기기의 인터넷 연결 프로그램이 설치되어 있는지 확인해주세요.  
아래의 프로그램 중 1개만 설치되어 있으면 됩니다.

※ 삼성 스마트폰은 '삼성 인터넷' 어플 사용



001

## 인터넷 익스플로러로는 안되나요?



네, 인터넷 익스플로러로는 지원되지 않습니다.

만약 인터넷 익스플로러로 '온더라이브'에 접속하시게 되실 경우  
프로그램 설치 안내 창이 뜨니 참고해주시기 바랍니다.



# 온더라이브 접속 방법

## 주소창에 <http://train.onthe.live> 검색

※ 반드시 [train.onthe.live](http://train.onthe.live)로 검색해주시기 바랍니다.

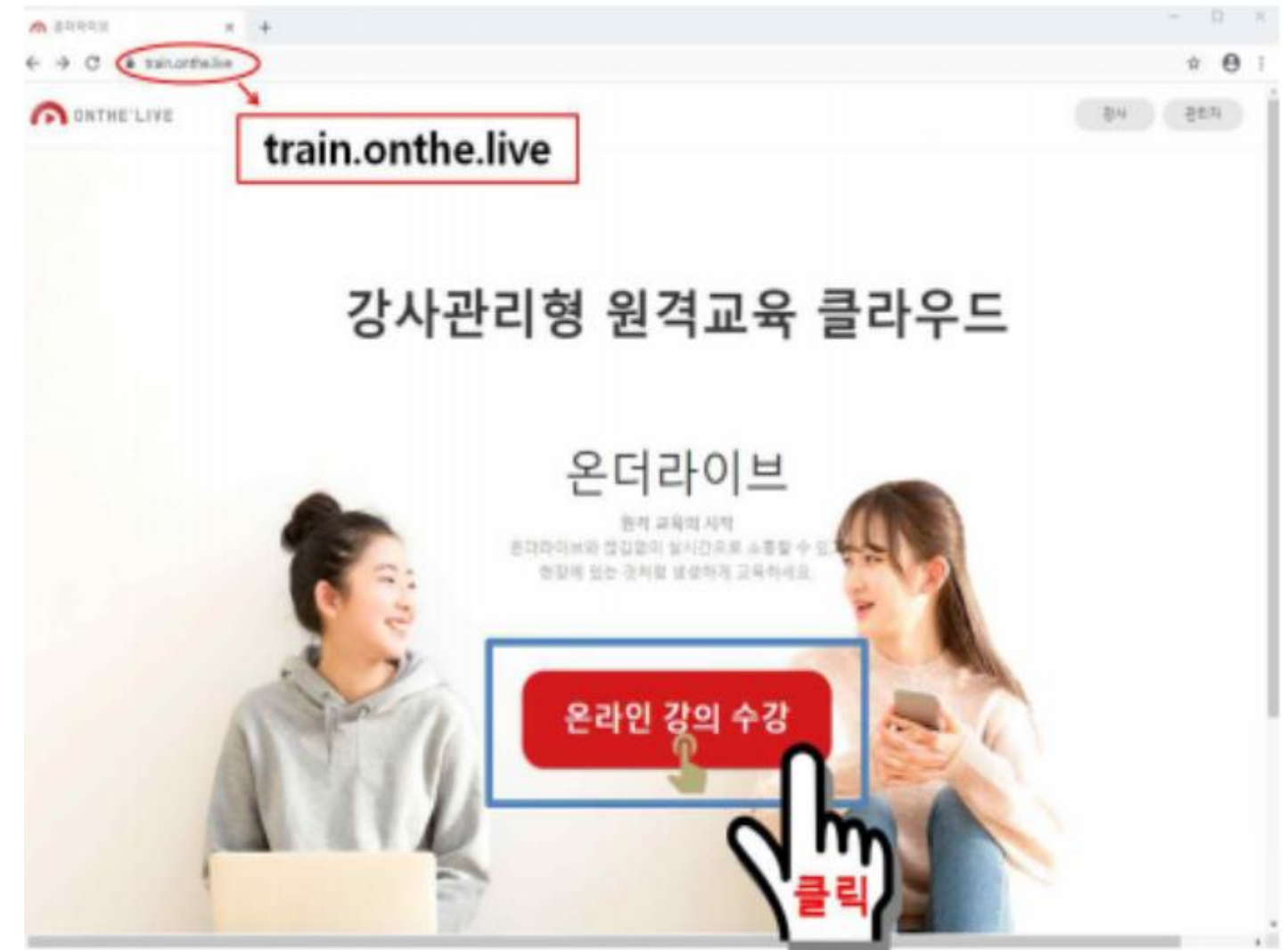
인터넷에 온더라이브 검색 시 주소가 <http://onthe.live>로 접속됩니다.

해당 페이지는 전체 사용 버전으로, 경북지역사회서비스지원단 별도 서버는 주소 앞에 [train](http://train.onthe.live) 을 붙여야합니다. 주소를 확인해주세요!

## 온라인 강의 수강 클릭!

온더라이브 홈페이지에 접속 하셨다면,  
온라인 강의 수강을 눌러주세요.

002



(사진)  
좌: 모바일 화면  
우: PC 화면

## 로그인 방법

로그인 정보는 교육생에게 개별적으로  
접수번호(ID)와 비밀번호(PW)가 발급됩니다.  
교육 3일전 까지 문자를 받지 못하셨다면 지원단으로 연락바랍니다.

교육 접수 시  
입력하신 연락처로  
접수번호와 비밀번호를  
문자로 안내해드려요



  
**로그인**

접수 번호\*

 김유정

비밀번호\*

 .....

☒ 접수 번호 기억하기

로그인



## 교육 수강하기

- 1) 신청하신 교육 날짜를 먼저 선택하여 주세요
- 2) 교육명을 확인해주세요
- 3) 강의가 2개 이상일 경우 아래와 같이 나뉘어져있습니다  
강의 뒤에 붙은 숫자는 순서를 의미합니다  
예시 : 강의1. 지역사회서비스투자사업 이해 9:00~11:00  
강의2. 실무서류 작성법 11:10~12:10
- 4) 강의 뒤에 붙은 숫자와 시간을 확인하셔서 해당하는 교육에 '교육듣기' 버튼을 눌러주세요
- 5) 강의1 수강을 마친 후에 같은 방법으로 강의2 '교육듣기'를 눌러주세요

날짜 확인

교육 목록

2020년 10월 30일

월 25, 화 26, 수 27, 목 28, 금 29, **토 30**, 일 31

오전 12:00

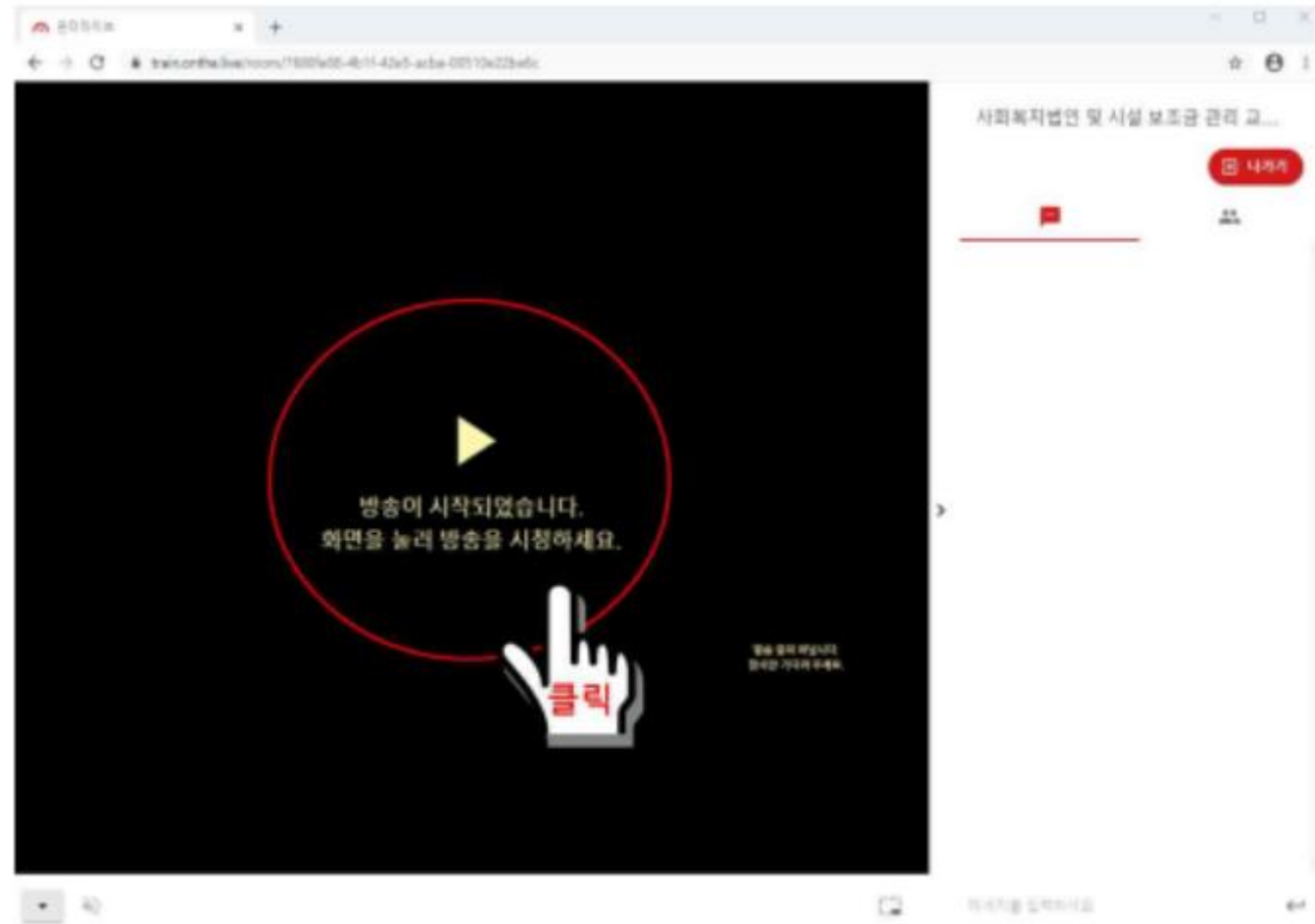
사회복지법인 및 시설 보조금 관리 교육 Test  
사회복지법인 및 시설 보조금 관리 교육 Test  
II 교육준비중

교육듣기

클릭

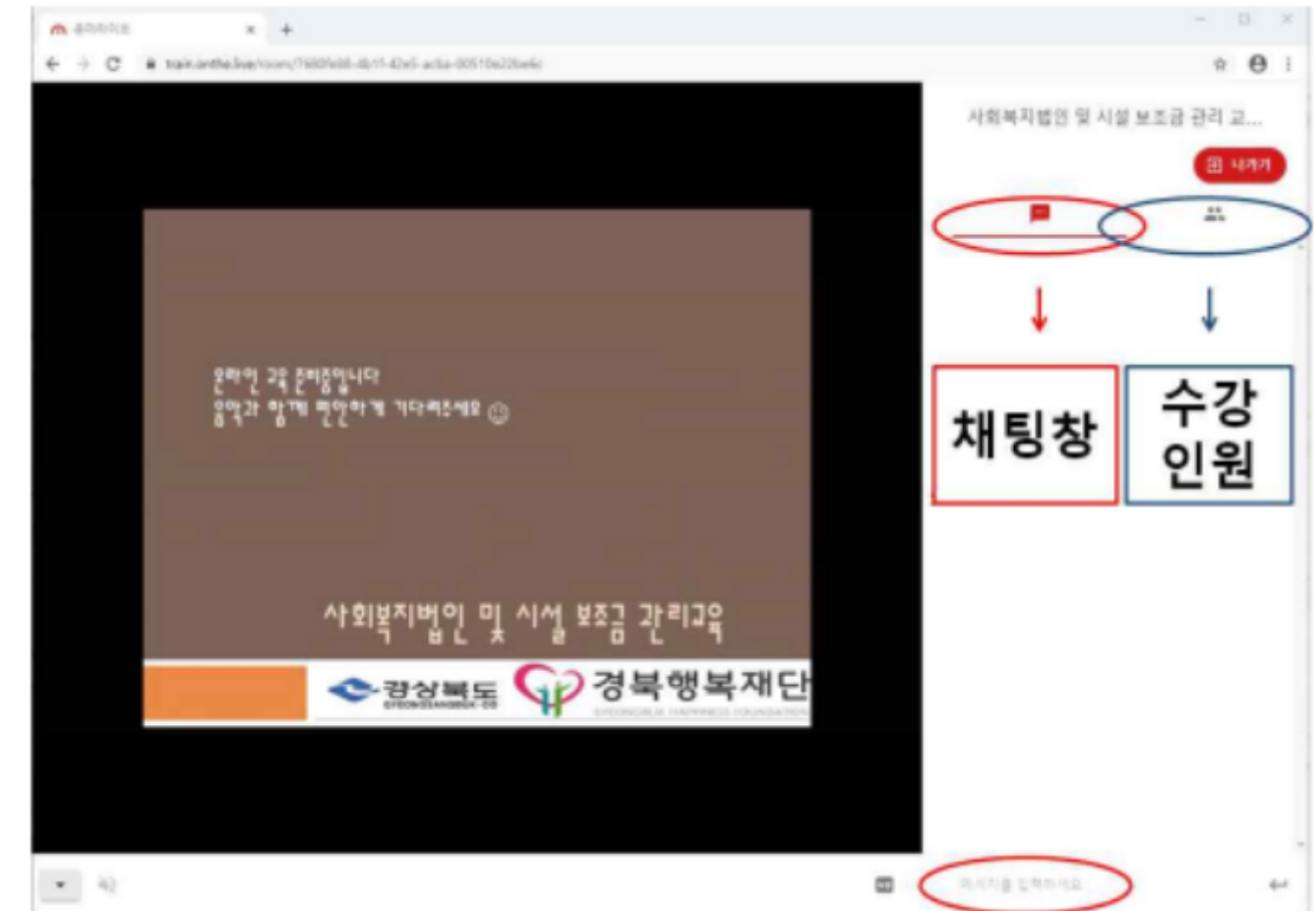
교육 시간 및 교육 명 확인

# 교육 시작 - !



1. "방송이 시작되었습니다" 문구가 확인되면 검정색 화면을 눌러주세요. 화면은 주화면(큰화면)과 부화면(작은화면)이 있습니다. 상황에 따라서 부화면은 사용하지 않을 수 도 있습니다.

005



2. 채팅창과 수강인원 목록을 확인하실 수 있습니다.  
채팅방을 통해 강사님과 교육생 간의 소통이 가능합니다 ^^  
※ 모바일 경우 화면을 아래로 스크롤 하시면 채팅창을 확인 하실 수 있습니다.

## Q/A



**화면이 보이지 않아요  
교육 중 화면이 꺼져요**

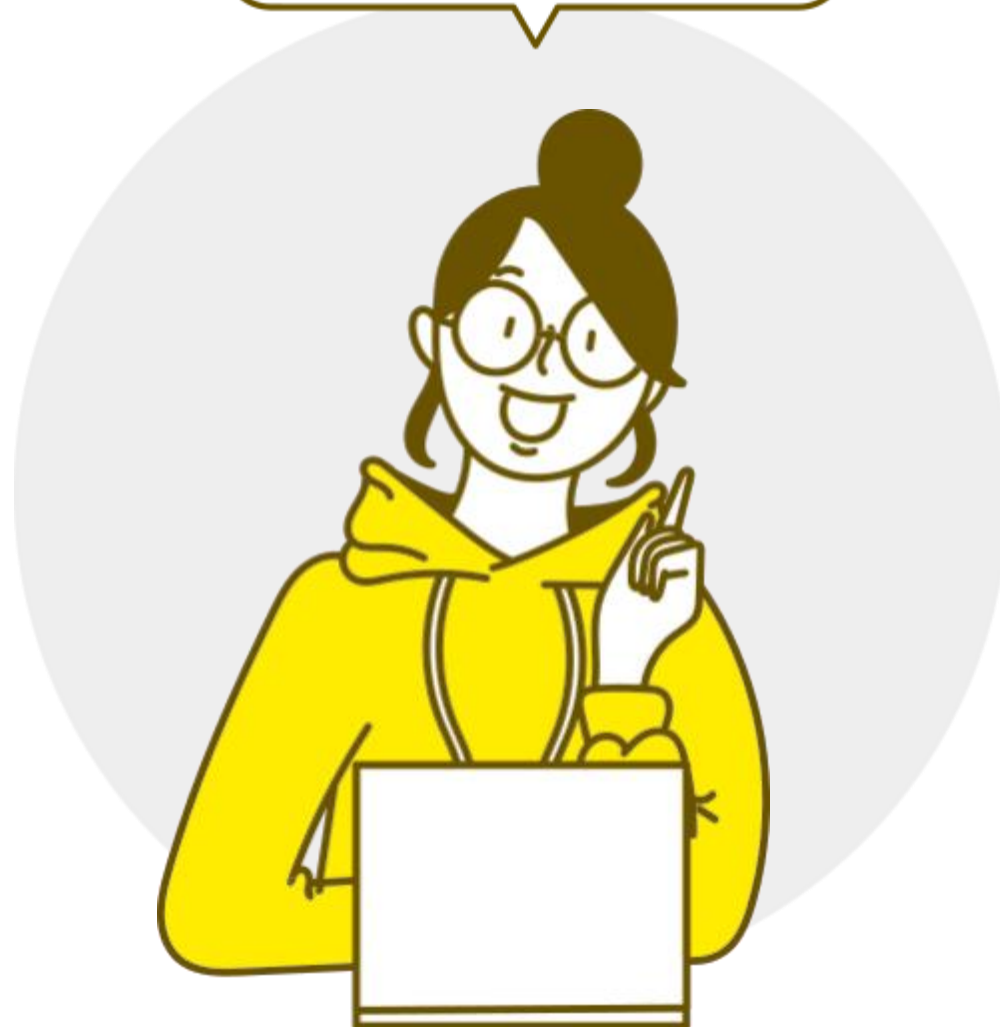
검은 화면 클릭하기  
새로고침(F5) 누르기  
강의실 나갔다가 다시 들어오기



**소리가 안들려요**

개인 PC상태 확인(음소거 확인)  
새로고침(F5) 누르기  
강의실 나갔다가 다시 들어오기

오호라!



**부화면(작은화면)이 안보여요**

부화면은 상황에 따라 관리자가 조정하  
기 때문에 보이지않을 수도 있습니다.

\*TIP. 부화면 크기 조절 가능  
화면 우측 하단의 '작은 화면 크기 조정'



**기타 오류사항**

054)710-8853

054)710-8818



## 유의 사항



## 수료증 발급 기준

아래 조건을 충족하는 경우 수료증을 발급합니다.

- 1) 교육 입장 및 퇴장 시간 확인을 통하여 80% 이상 이수
- 2) 교육수강 후 만족도설문조사에 참여 확인
- 3) 교육신청 시 영상과 관련한 저작권 보안 서약서 동의 필수

## 사전 연락 없이 교육 불참

사전 연락 없이 당일 불참자는 다음 교육 참여에 제한을 둡니다.  
교육 취소 희망 시 교육일로부터 3일전까지 유선으로 연락  
☎054)710-8853

## 교육당일 관련 문의전화

교육시작 전 30분은 등록(접수) 시간으로 문의전화를 받고 있습니다.  
그 후에는 교육이 시작되므로 원활한 교육진행을 위하여 사전에 접속 하여 주시기 바랍니다.



Thank you!

**감사합니다**

