



한국보건복지인력개발원  
KOHI KOREA HUMAN RESOURCE DEVELOPMENT INSTITUTE  
FOR HEALTH & WELFARE

2018년 한국보건복지인력개발원

# 지역사회서비스투자사업 강사양성과정 안내





## 지역사회서비스투자사업 강사양성과정

교육시간(일수)	15시간(2일)	교육횟수	1회		
교육장소	한국보건복지인력개발원 (충북 오송)	기당인원	20명		
교육일정	■ 2018. 8. 20.(월) ~ 8. 21.(화)				
교육대상	■ 지역사회서비스투자사업에 기반 한 강의를 희망하는 현장종사자 ■ 지역사회서비스투자사업 담당 공무원 ■ 인사·노무·의사소통·상담 등 다양한 분야 전문가·전문강사 중 향후 사회서비스분야에서 컨설팅 또는 강의를 희망하는 자				
교육목표	■ 지역사회서비스투자사업에 대한 이해를 바탕으로 사업의 목적과 취지에 맞는 강의를 제공할 수 있다. ■ 강사의 역할과 기본스킬을 습득함으로 개인의 강의역량수준을 향상하고, 교수법에 대한 개선방안을 수립할 수 있다.				
추후 강의분야	■ 지역사회서비스투자사업 보수교육 강사				
교육비	무료	숙박비	25,000원		
구분	교과목	교육내용		교육시간	교육방법
정책 이해	지역사회서비스투자사업의 이해	지역사회서비스투자사업 정책의 이해 지역사회서비스투자사업 현장의 이해		2	강의
강의 역량	강의컨셉과 주제도출	강의 주제 도출 및 목표설정		1	강의/ 실습
	강의컨텐츠 구성	효율적인 강의 구성법		1	강의/ 실습
	효과적인 강의 전달기법	지역사회서비스투자사업 우수강의 사례 성공적인 강의 tip		2	강의/ 실습
강의 실습	강의안 작성 실습	강의안 작성 실습		3	실습
	강의 시연 및 피드백	강의 시연 및 시연에 대한 상호 피드백		5	실습
행정	등록 및 수수료	등록 및 교육 안내 수수료 및 수수료증 수여		1	행정

\* 본 과정안내문의 교육계획은 교육준비 및 운영상황에 따라 변동될 수 있음



## 홈페이지 가입 및 교육신청 방법

### 1. 기관홈페이지 메인 화면 [WWW.KOHI.OR.KR](http://WWW.KOHI.OR.KR) 접속 후 **회원가입**

The screenshot shows the KOHI homepage with the following elements:

- Top Navigation Bar:** Includes links for '기관소개' (Institution Introduction), '사업안내' (Program Guide), '3.0 정보공개' (3.0 Information Disclosure), '정책과 소식' (Policy and News), '교육안내' (Education Guide), and a highlighted '회원가입' (Sign Up) button.
- Main Content Area:** Features a large banner for '창의적인 인재양성' (Creative Talent Development) and a central section for '국민의 행복한 삶을 위한 보건복지 인재양성의 허브기관' (Hub for Talent Development for a Happy Life of Citizens).
- Left Sidebar:** Contains a search bar for '교육과정 검색' (Education Program Search) and a 'STEP 1' indicator.
- Right Sidebar:** Displays various educational programs such as '집합교육' (Group Education), '사이버교육' (Cyber Education), and '직장건강강좌' (Workplace Health Course).

### 2. 기존 회원계정이 있으시면 로그인, 신규가입은 회원가입 클릭

The screenshot shows the '회원서비스' (Member Service) page with the following elements:

- Left Sidebar:** Contains links for '로그인' (Login), '회원가입' (Sign Up), '아이디찾기' (Find ID), and '비밀번호찾기' (Find Password).
- Main Content Area:** Features a section for '회원가입' (Sign Up) with a sub-link '회원서비스 → 회원가입'.
- Sign Up Instructions:** A message states: '한국보건복지인력개발원 홈페이지를 방문해 주셔서 감사합니다.' (Thank you for visiting the Korea Human Resource Development Institute homepage.)
- Sign Up Options:** Two buttons are provided: '내국인 가입' (Domestic Resident Sign Up) and '외국인 가입' (Foreign Resident Sign Up).

### 3. 이후 본인인증 및 개인정보 입력 후 회원가입 완료



## 4. 로그인 후 표시된 교육과정 검색에서 과정명 검색

한국보건복지인력개발원  
KOREA HUMAN RESOURCE DEVELOPMENT INSTITUTE  
FOR HEALTH & WELFARE

기관소개 사업안내 3.0 정보공개 정책과 소식 교육안내

로그인 | 회원가입

### 창의적인 인재양성

EDUCATION

교육과정 검색

교육과정 검색 STEP 1

교육분야

전체

보건의료

사회복지

공동

자활연수

다음 단계

국민의 행복한 삶을 위한

### 보건복지 인재양성의 허브기관

#### 집합교육

2017 지역복지담당발령관 안내

2017년 드림스타트 실무자연수교육

2017 지역복지현장 탐방과정

드림스타트 전문화과정

#### 사이버교육

직장인건강자세

보건복지종사자를 위한 안전지킴이

KOHI광장 무엇이든 들려주세요

## 5. 원하는 교육명 클릭

### 교육안내

국가 보건복지 인재양성의 허브 한국보건복지인력개발원입니다.

#### 기본방향

- 기본방향
- 교육소개
- 집합교육안내
- 사이버교육안내
- 교육검색 및 신청**
- 집합교육신청안내
- 사이버교육신청
- 자주하는질문
- 1:1문의

### 교육검색 및 신청

교육안내 → 교육검색 및 신청

교육분야: 전체, 보건의료, 사회복지, 공동, 자활연수

세부분야: 전체

교육대상: 전체, 공무원, 민간

교육유형: 전체, 집합교육, 사이버교육

키워드: 사회복지시설안전교육

전체, 집합교육, 사이버교육

전체 6건 현재 페이지 1/1 ※상태(교육신청)이 "모집중"인 경우 해당교육을 신청하실 수 있습니다.

번호	년도	기수	교육명	신청기간	학습기간	이수시간	수강인원	상태
6	2017	6	사회복지시설안전교육(아동_부산)	04-20~07-05	07-14~07-14	7	0/30	모집중
5	2017	5	사회복지시설안전교육(장애인_대전)	04-20~06-21	06-27~06-27	7	0/30	모집중
4	2017	4	사회복지시설안전교육(노인_대구)	04-20~06-21	06-26~06-26	7	0/30	모집중
3	2017	3	사회복지시설안전교육(노인_광주)	04-20~06-14	06-23~06-23	7	0/30	모집중
2	2017	2	사회복지시설안전교육(장애인_경인)	04-20~06-14	06-20~06-20	7	0/30	모집중
1	2017	1	사회복지시설안전교육(아동_서울)	04-20~06-14	06-19~06-19	7	0/30	모집중

1





## 6. '수강신청 페이지로 이동' 클릭

### 교육안내

국가 보건복지 인재양성의 허브 한국보건복지인력개발원입니다.

기본방향

↳ 기본방향

교육소개

↳ 집합교육안내

↳ 사이버교육안내

● 교육검색 및 신청

집합교육신청안내

사이버교육신청

자주하는질문

1:1문의

### 교육검색 및 신청

교육안내 + 교육검색 및 신청

#### 교육 상세내용

과정명	사회복지시설안전교육		
교육명	사회복지시설안전교육(아동_부산)		
분류명	사회서비스	재원명	출연
교육대상	민간	진행상태	기획
교육연도	2017	기수	6
수강신청기간	2017-04-20 ~ 2017-07-05	학습기간	2017-07-14 ~ 2017-07-14
공무원 교육비	0	민간 교육비	0
이수시간	7		

수강신청 페이지로 이동

목록

## 7. '수강신청' 클릭

### 교육안내

국가 보건복지 인재양성의 허브 한국보건복지인력개발원입니다.

기본방향

↳ 기본방향

교육소개

↳ 집합교육안내

↳ 사이버교육안내

● 교육검색 및 신청

집합교육신청안내

사이버교육신청

자주하는질문

1:1문의

### 교육검색 및 신청

교육안내 + 교육검색 및 신청

#### 교육 신청 상세

\* 필수입력항목입니다.

* 교육명	사회복지시설안전교육(아동_부산)		
* 이름		* 이메일	
* 구분	민간	* 성별	
* 기관명	한국보건복지인력개발원	* 부서명	
* 직렬	사회복지	* 직급	연구사
* 직위	보조원	* 내/외국인	내국인
* 기관구분	보건복지부_소속기관	* 기관상세구분	오송생명과학단지지원센터
* 휴대전화		* 사무실전화	
* 연령		* 해당직무 근무연수	
* 숙박여부	<input type="radio"/> 숙박 <input checked="" type="radio"/> 비숙박		

수강신청

취소



## 8. 수강신청 완료

### 교육안내

국가 보건복지 인재양성의 허브 한국보건복지인력개발원입니다.

#### 기본방향

↳ 기본방향

#### 교육소개

↳ 집합교육안내

↳ 사이버교육안내

#### ● 교육검색 및 신청

집합교육신청안내

사이버교육신청

자주하는질문

1:1문의

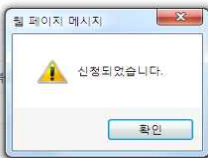
### 교육검색 및 신청

교육안내 → 교육검색 및 신청

#### 교육 신청 상세

\* 필수입력항목입니다.

* 교육명	사회복지시설안전교육(장애인_대전)	* 이메일	
* 이름		* 성별	
* 구분	민간	* 부서명	
* 기관명	한국보건복지인력개발원	* 직급	연구사
* 직렬	사회복지	* 내/외국인	내국인
* 직위	보조원	* 기관상세구분	오송생명과학단지지원센터
* 기관구분	보건복지부_소속기관	* 사무실전화	
* 휴대전화		* 해당직무 근무연수	
* 연령			
* 숙박여부	<input type="radio"/> 숙박 <input checked="" type="radio"/> 비숙박		



수강신청

취소

※ 교육에 대한 안내는 개별 이메일 및 문자 발송 예정